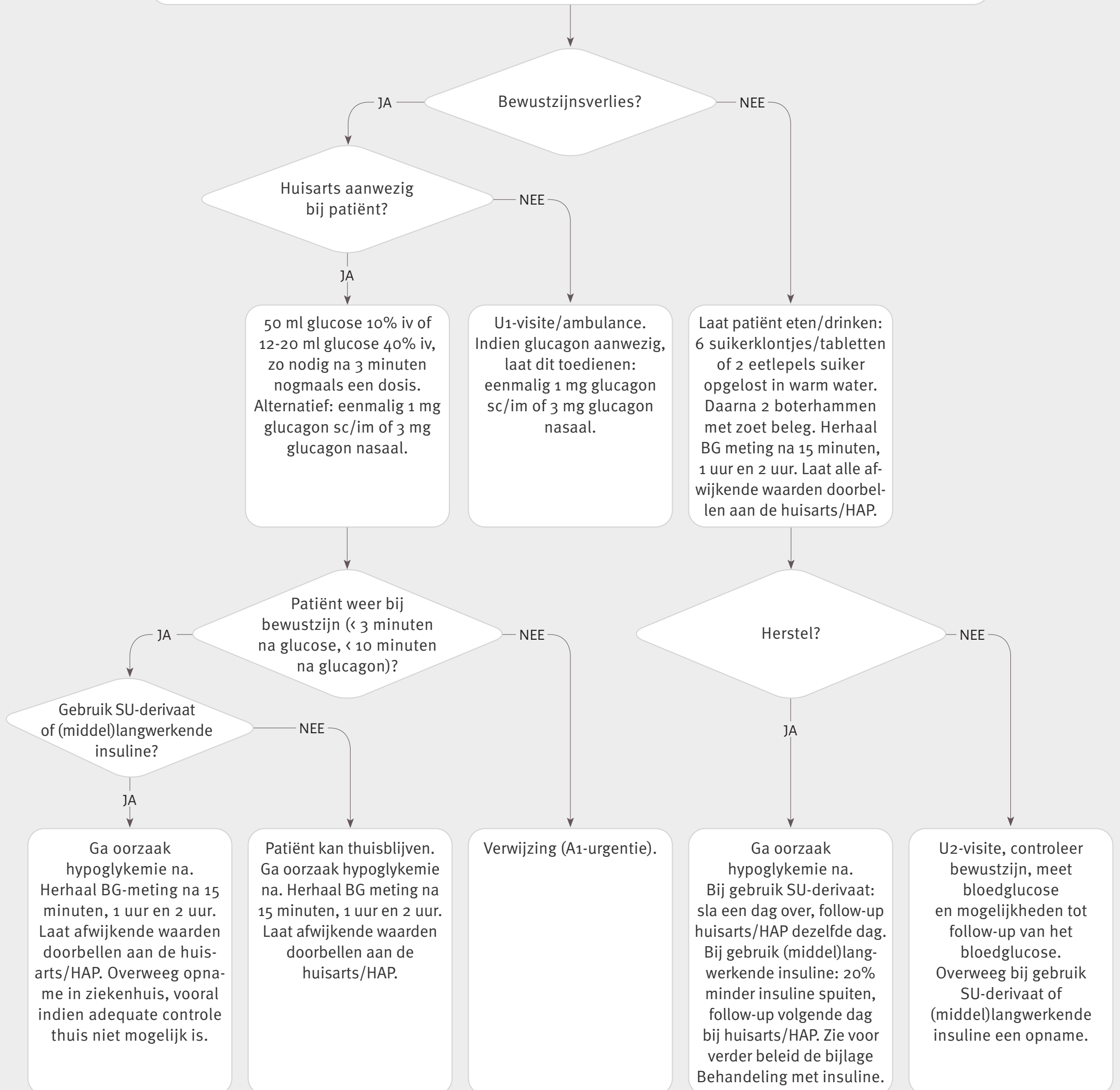


Beslisboom hypoglykemie

Hypoglykemie

Glucose < 3.9 mmol/l. Vaak gepaard met daarbij passende symptomen en/of bewustzijnsverlies (niet alle patiënten hebben een meter; bewustzijnsverlies bij iemand met diabetes is een hypoglykemie tot het tegendeel bewezen is).



BG: Bloedglucose

Gebaseerd op: Langerhans School of Diabetes/Nederlands Huisartsen Genootschap. Protocolaire diabeteszorg. Apeldoorn/Utrecht: Langerhans School of Diabetes/Nederlands Huisartsen Genootschap, 2023.